

**СИГНАЛИЗАЦИОННОЕ СООБЩЕНИЕ
РОССЕЛЬХОЗЦЕНТРА**

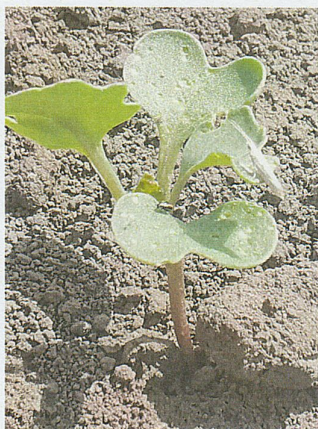


№ 5 от 15 июня 2023 года

Исх №1-303 от 15.06.23

660049, г. Красноярск, Сурикова ул., 54 «В»
Тел/Факс (391) 227-74-96, 227-28-89, e-mail: krstazr@mail.ru
Сайт: rsc024.ru

Отрождение гусениц капустной моли на посевах рапса



Бабочка капустной моли



Гусеница капустной моли

Отдел защиты растений филиала ФГБУ «Россельхозцентр» по Красноярскому краю сообщает, что на посевах ярового рапса началось отрождение гусениц капустной моли.

Первые 2-3 дня питание гусеницы проходит в «минах», затем гусеница выбирается наружу и живет открыто. В местах, где проходило питание гусениц ранних возрастов появляются «окошки» — разрывы. Гусеница светло-зеленая, веретеновидной формы, при прикосновении падает с листьев и может повиснуть на паутинке.

Агрономическим службам хозяйств рекомендуется обследовать посевы рапса для выявления вредителя. Защитные мероприятия проводить при численности превышающей экономический порог вредности (ЭПВ) 2-3 гусеницы на растение или 10% заселенных растений.

По вопросам фитосанитарных обследований посевов с.-х. культур и получения рекомендаций по их защите обращаться в районные (межрайонные) отделы филиала.

Важно! Применение пестицидов и агрохимикатов в сельскохозяйственном производстве проводится только после предварительного

обследования сельскохозяйственных угодий (посевов, производственных помещений). Необходимо строго соблюдать регламент применения, правила личной гигиены и техники безопасности.

Руководитель филиала

А.В. Малинников