



**ЦЕНТР ПРОЕКТНЫХ РАБОТ
ПО ЗЕМЕЛЬНО-ИМУЩЕСТВЕННЫМ КОМПЛЕКСАМ
ДЕПАРТАМЕНТА УПРАВЛЕНИЯ ПРОЕКТАМИ**

**«Земляное полотно на 18 км пк 1 перегона Пригородный - Улуй
Красноярской железной дороги»**

ПРОЕКТ МЕЖЕВАНИЯ ТЕРРИТОРИИ

**Материалы по обоснованию проекта межевания территории
Графическая часть**

Раздел 3

Москва 2022



**ЦЕНТР ПРОЕКТНЫХ РАБОТ
ПО ЗЕМЕЛЬНО-ИМУЩЕСТВЕННЫМ КОМПЛЕКСАМ
ДЕПАРТАМЕНТА УПРАВЛЕНИЯ ПРОЕКТАМИ**

**«Земляное полотно на 18 км пк 1 перегона Пригородный - Улуй
Красноярской железной дороги»**

ПРОЕКТ МЕЖЕВАНИЯ ТЕРРИТОРИИ

**Материалы по обоснованию проекта межевания территории
Графическая часть**

Раздел 3

Начальник отдела
инвентаризации и землеустройства

Главный специалист отдела
инвентаризации и землеустройства

М.В. Сазанов

Ю.С. Сахарова

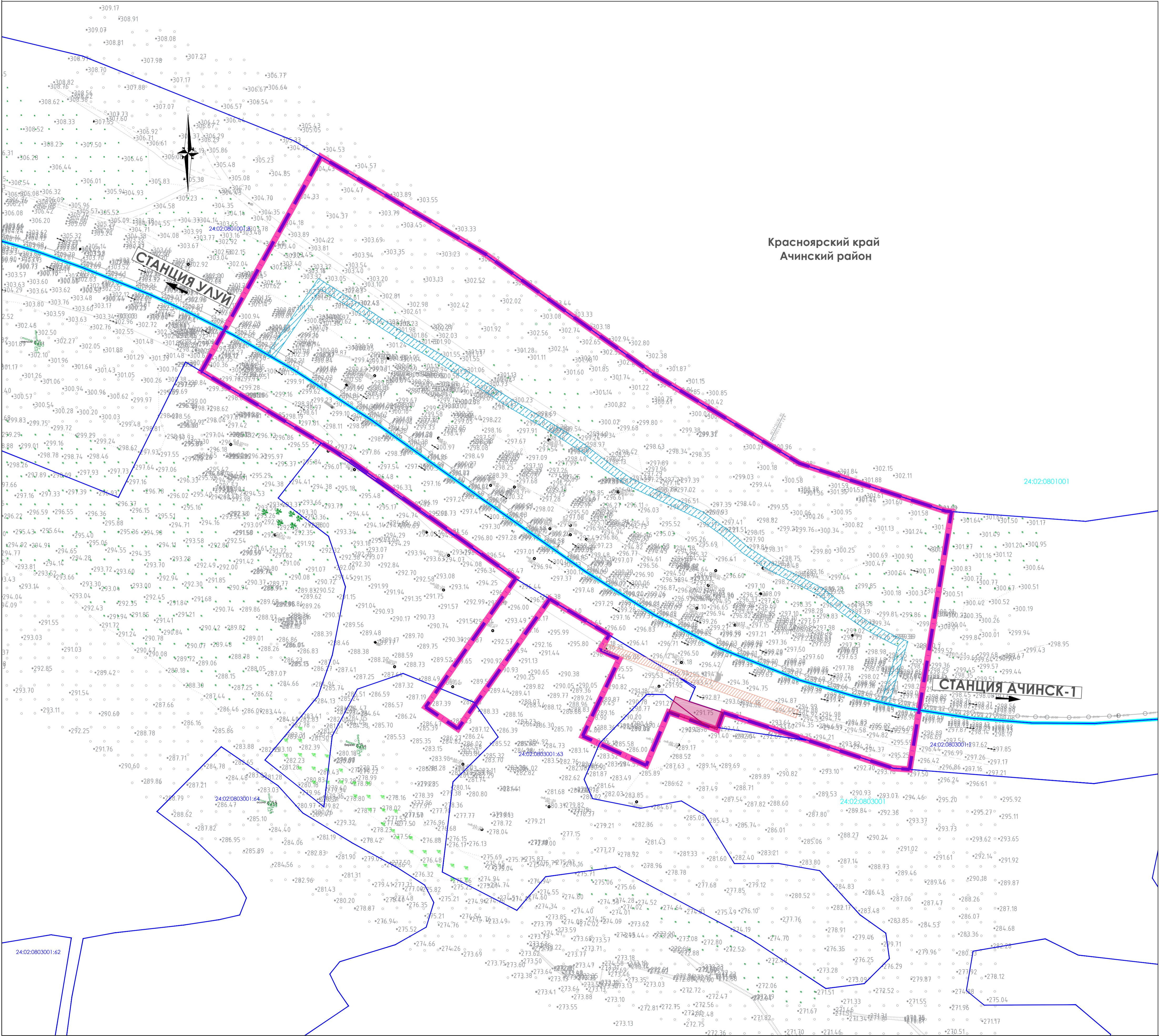
Состав документации по планировке территории линейного объекта

Номер раздела	Наименование раздела
Проект планировки территории	
Основная часть проекта планировки территории	
Раздел 1	Проект планировки территории. Графическая часть. Чертеж границ зон планируемого размещения линейных объектов
Раздел 2	Положение о размещении линейных объектов
Материалы по обоснованию проекта планировки территории	
Раздел 3	Материалы по обоснованию проекта планировки территории. Графическая часть. 1. Схема расположения элементов планировочной структуры. 2. Схема использования территории в период подготовки проекта планировки территории. 3. Схема организации улично-дорожной сети и движения транспорта. Схема вертикальной планировки, инженерной подготовки и инженерной защиты территории. Схема конструктивных и планировочных решений. 4. Схема вертикальной планировки, инженерной подготовки и инженерной защиты территории. Поперечные профили. 5. Схема границ зон с особыми условиями использования территории. Схема границ территорий, подверженных риску возникновения чрезвычайных ситуаций природного и техногенного характера.
Раздел 4	Материалы по обоснованию проекта планировки территории. 1. Пояснительная записка. Часть 1 2. Технический отчет по результатам инженерно-геодезических изысканий. Часть 2 3. Технический отчет по результатам инженерно-геологических изысканий. Часть 3 4. Технический отчет по результатам инженерно-гидрометеорологических изысканий. Часть 4 5. Технический отчет по результатам инженерно-экологических изысканий. Часть 5
Проект межевания территории	
Основная часть проекта межевания территории	
Раздел 1	Проект межевания территории. Графическая часть.
Раздел 2	Проект межевания территории. Текстовая часть
Материалы по обоснованию проекта межевания территории	
Раздел 3	Материалы по обоснованию проекта межевания территории. Графическая часть.
Раздел 4	Материалы по обоснованию проекта межевания территории. Пояснительная записка

СОДЕРЖАНИЕ

1. Чертёж материалов по обоснованию проекта межевания территории	5
--	---

ДОКУМЕНТАЦИЯ ПО ПЛАНИРОВКЕ ТЕРРИТОРИИ ПО ОБЪЕКТУ
"Земляное полотно на 18 км пк 1 перегона Пригородный - Улуй Красноярской железной дороги"
ЧЕРТЕЖ МАТЕРИАЛОВ ПО ОБОСНОВАНИЮ ПРОЕКТА МЕЖЕВАНИЯ



УСЛОВНЫЕ ОБОЗНАЧЕНИЯ

ГРАНИЦЫ

- ТЕРРИТОРИИ, В ОТНОШЕНИИ КОТОРОЙ ОСУЩЕСТВЛЯЕТСЯ ПОДГОТОВКА ПРОЕКТА ПЛАНИРОВКИ
- ЗОНЫ ПЛАНИРУЕМОГО РАЗМЕЩЕНИЯ ЛИНЕЙНОГО ОБЪЕКТА "Земляное полотно на 18 км пк 1 перегона Пригородный - Улуй Красноярской железной дороги"
- КАДАСТРОВЫХ КВАРТАЛОВ, СВЕДЕНИЯ О КОТОРЫХ СОДЕРЖАТСЯ В ЕГРН
- ЗЕМЕЛЬНЫХ УЧАСТКОВ, СВЕДЕНИЯ О КОТОРЫХ СОДЕРЖАТСЯ В ЕГРН
- ПУБЛИЧНЫХ СЕРВИТУТОВ, ПОДЛЕЖАЩИХ УСТАНОВЛЕНИЮ В СООТВЕТСТВИИ С ЗАКОНОДАТЕЛЬСТВОМ РФ

ПОЯСНИТЕЛЬНЫЕ НАДПИСИ

- КАДАСТРОВЫЙ НОМЕР ЗЕМЕЛЬНОГО УЧАСТКА, СВЕДЕНИЯ О КОТОРОМ СОДЕРЖАТСЯ В ЕГРН
- НОМЕР КАДАСТРОВОГО КВАРТАЛА, СВЕДЕНИЯ О КОТОРОМ СОДЕРЖАТСЯ В ЕГРН

Красноярский край
Ачинский район

ГРАНИЦЫ ЗОН С ОСОБЫМИ УСЛОВИЯМИ ИСПОЛЬЗОВАНИЯ ТЕРРИТОРИИ, ПОДЛЕЖАЩИЕ УСТАНОВЛЕНИЮ В СВЯЗИ С РАЗМЕЩЕНИЕМ ЛИНЕЙНЫХ ОБЪЕКТОВ И В СВЯЗИ С РАЗМЕЩЕНИЕМ ЛИНЕЙНЫХ ОБЪЕКТОВ, ПОДЛЕЖАЩИХ РЕКОНСТРУКЦИИ В СВЯЗИ С ИХ ПЕРЕНОСОМ ИЗ ЗОН ПЛАНИРУЕМОГО РАЗМЕЩЕНИЯ ЛИНЕЙНЫХ ОБЪЕКТОВ

- ОХРАННАЯ ЗОНА ОБЪЕКТОВ ЭЛЕКТРОЭНЕРГЕТИКИ
- ОХРАННАЯ ЗОНА КАБЕЛЯ СВЯЗИ

ПРИМЕЧАНИЕ:

- Охранные зоны объектов электросетевого хозяйства установлены согласно Постановлению Правительства от 24 февраля 2009 г. № 160 "О порядке установления охранных зон объектов электросетевого хозяйства и особых условий использования земельных участков, расположенных в границах таких зон". Для линий электропередачи с номинальным классом напряжения до 1 кВ и от 1 до 20 кВ вдоль воздушных линий электропередачи устанавливаются охранные зоны в виде части поверхности участка земли и воздушного пространства (на высоту, соответствующую высоте опор воздушных линий электропередачи), ограниченной параллельными вертикальными плоскостями, отстоящими по обе стороны линии электропередачи от крайних проводов при неотклоненном их положении на расстоянии 2 м соответственно, для подземных кабельных линий электропередачи - в виде части поверхности участка земли, расположенного под ней участка недр (на глубину, соответствующую глубине прокладки кабельных линий электропередачи), ограниченной параллельными вертикальными плоскостями, отстоящими по обе стороны линии электропередачи от крайних кабелей на расстоянии 1 м.
- Согласно распоряжения ОАО "РЖД" от 19.04.2016 N 699р "Об утверждении Правил электробезопасности для работников ОАО "РЖД" при обслуживании устройств и сооружений контактной сети и линий электропередачи" для обеспечения сохранности, создания нормальных условий эксплуатации контактной сети, воздушных линий и связанных с ними устройств устанавливаются охранные зоны в виде земельного участка и воздушного пространства, ограниченных вертикальными плоскостями, отстоящими по обе стороны линии от крайних проводов при не отклоненном их положении на расстоянии для ВЛ напряжением свыше 1кВ до 20кВ - 10 м, при этом провода контактной сети переменного тока и связанные с ними устройства напряжением 27,5 кВ по допустимым расстояниям (охранным зонам) относятся к линиям до 20 кВ.
- Охранные зоны объектов связи установлены согласно Постановлению Правительства РФ от 9 июня 1995 г. № 578 "Об утверждении Правил охраны линий и сооружений связи Российской Федерации". На трассах линий связи, устанавливаются охранные зоны в виде участков земли вдоль этих линий, определяемых параллельными прямыми, отстоящими от трассы кабеля связи не менее чем на 2 м с каждой стороны.
- Охранная зона трубопровода установлены согласно СП 36.13330.2012 Магистральные трубопроводы.
- Зона планируемого размещения линейного объекта не является территорией общего пользования.
- В границах разработки документации по планировке территории отсутствуют земли лесного фонда и особо охраняемые природные территории.
- Перечень и сведения о площади образуемых земельных участков или частей земельных участков, на которых линейный объект может быть размещен на условиях сервитута, публичного сервитута представлены в Таблице 1 Раздел 2 ПМТ.

Красноярский край, Ачинский район					
Документация по планировке территории по объекту "Земляное полотно на 18 км пк 1 перегона Пригородный - Улуй Красноярской железной дороги"					
Изм.	Кол.	Лист	№ док	Подпись	Дата
Разработка	Саварова				03.2022
Проверка	Снисаренко				03.2022
Нач. отдела	Сазанов				03.2022
Проект межевания территории				Стдия	Лист
				ППТ	1
				Листов	1
Чертеж материалов по обоснованию проекта межевания территории. 1:1000				РОСРЕЗДОР ПРОЕКТ ЦПЗ	