

Приложение  
к распоряжению администрации  
Ачинского района № 221-Р от 12.08.2025



## ИЗВЕЩЕНИЕ

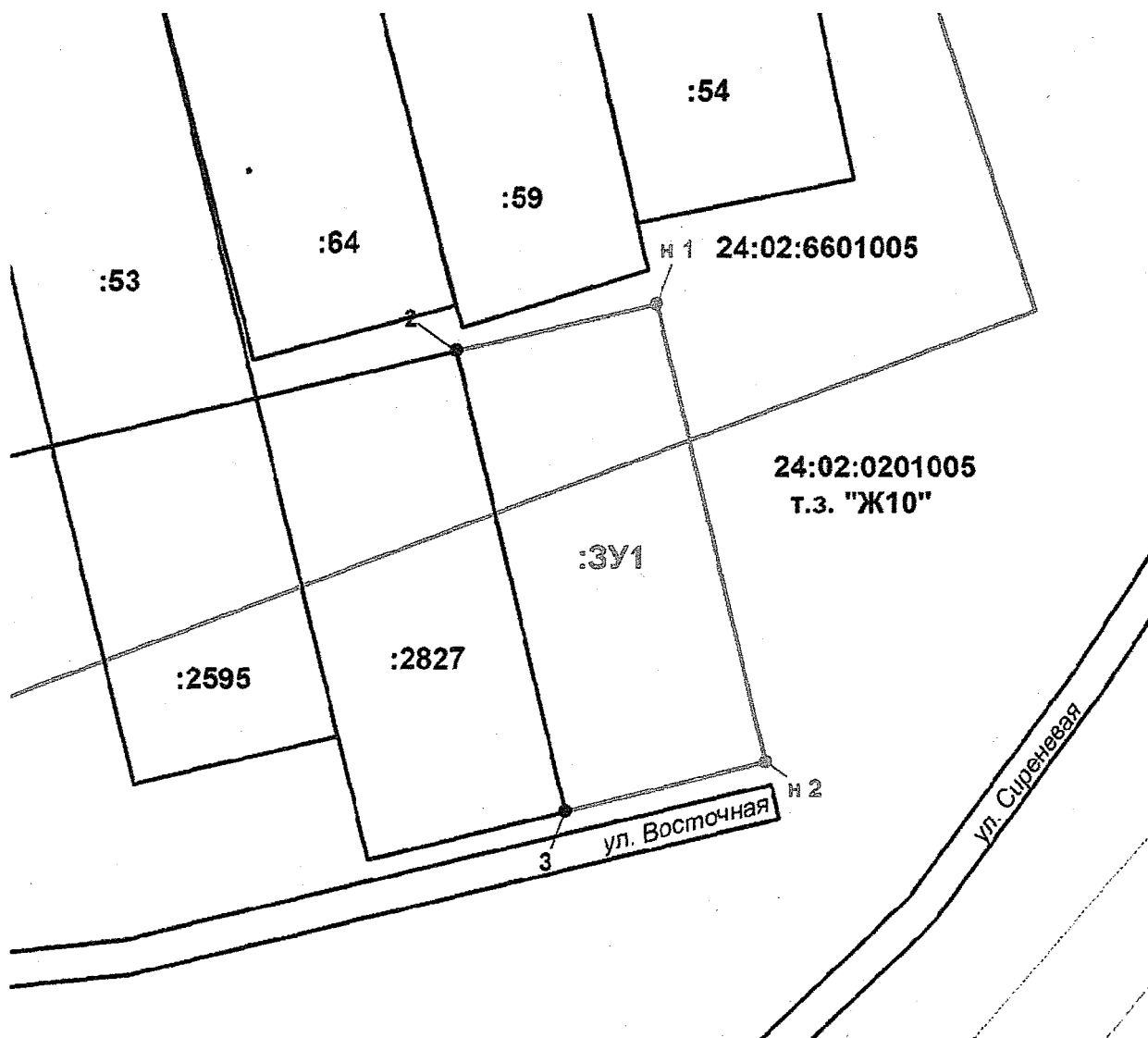
Ввиду поступления заявления о предварительном согласовании предоставления в аренду земельного участка площадью 2000 кв.м., из категории земель «Земли населенных пунктов», по адресу: Российская Федерация, Красноярский край, Ачинский район, с. Преображенка, ул. Восточная, земельный участок 29, с видом разрешенного использования: «для ведения личного подсобного хозяйства (приусадебный земельный участок)», далее именуемый «Земельный участок», администрация Ачинского района, согласно пп.1 п. 1 ст. 39.18 Земельного кодекса РФ, информирует о возможности предоставления в аренду земельного участка из категории земель «Земли населенных пунктов», для ведения личного подсобного хозяйства (приусадебный земельный участок), находящегося в государственной собственности Ачинского района.

Граждане, которые заинтересованы в приобретении прав на земельный участок могут подавать заявления о намерении участвовать в аукционе на право заключения договора аренды с « 10 » 08 2025 г. по « 17 » 08 2025 г.

Заявления о намерении участвовать в аукционе на право заключения договора аренды земельного участка принимаются по адресу: г. Ачинск, ул. Свердлова, 17; по электронной почте: [adm@ach-raion.ru](mailto:adm@ach-raion.ru), [uro\\_zio@ach-raion.ru](mailto:uro_zio@ach-raion.ru), контактные телефоны – 8(39151)6-14-46, 8(39151)6-14-45.

**Схема расположения земельного участка на кадастровом плане территории**

Условный номер земельного участка: -		
Площадь: 2000 кв.м.		
Обозначение характерных точек границ	Координаты, м. Система координат МСК 166, зона 3	
	X	Y
1	2	3
2	707 102,57	143 591,49
н 1	707 109,34	143 620,18
н 2	707 043,47	143 635,72
3	707 036,33	143 607,14
2	707 102,57	143 591,49



Масштаб 1:1000

Условные обозначения

<b>:2827</b>	обозначение номера земельного участка в кадастровом квартале
<b>—</b>	граница проектируемого земельного участка
<b>—</b>	граница учтенного в ЕГРН участка, сведения о которой достаточны для определения ее местоположения
<b>—</b>	граница кадастрового квартала
○ н 1	обозначение вновь образуемой характерной точки границы земельного участка и ее номер
● 2	обозначение существующей в ЕГРН характерной точки границы земельного участка и ее номер
<b>24:02:0201005</b>	обозначение номера кадастрового квартала
<b>:3У1</b>	обозначение вновь образуемого земельного участка
<b>т.з. «Ж10»</b>	обозначение территориальной зоны